

■ GECKO | Cărucior pentru sudarea de colț

Gecko este un mini cărucior portabil proiectat pentru a realiza suduri de colț de calitate ridicată.

Dispune de un sistem de transmisie cu 4 roți cu tracțiune magnetică și un mecanism de control în buclă închisă care determină stabilizarea vitezei în toate pozițiile de sudare.

Viteza de deplasare constantă, continuă și repetabilă determină obținerea unei geometrii a cordonului de sudură în conformitate cu specificațiile cerute, reducând astfel substanțial operațiile post-sudare și cantitatea de material de adaos.

Căruciorul compact de sudare GECKO cântărește doar 8 kg (17 lbs).



■ Aplicații:

- Producția de remorci
- Rezervoare pentru camioane
- Rezervoare de ulei
- Rezervoare de stocare a apei
- Transformatoare
- Șantieri navale
- Orice aplicații care implică sudarea de colț și cordoane de sudură lungi și continue



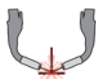







GECKO HS

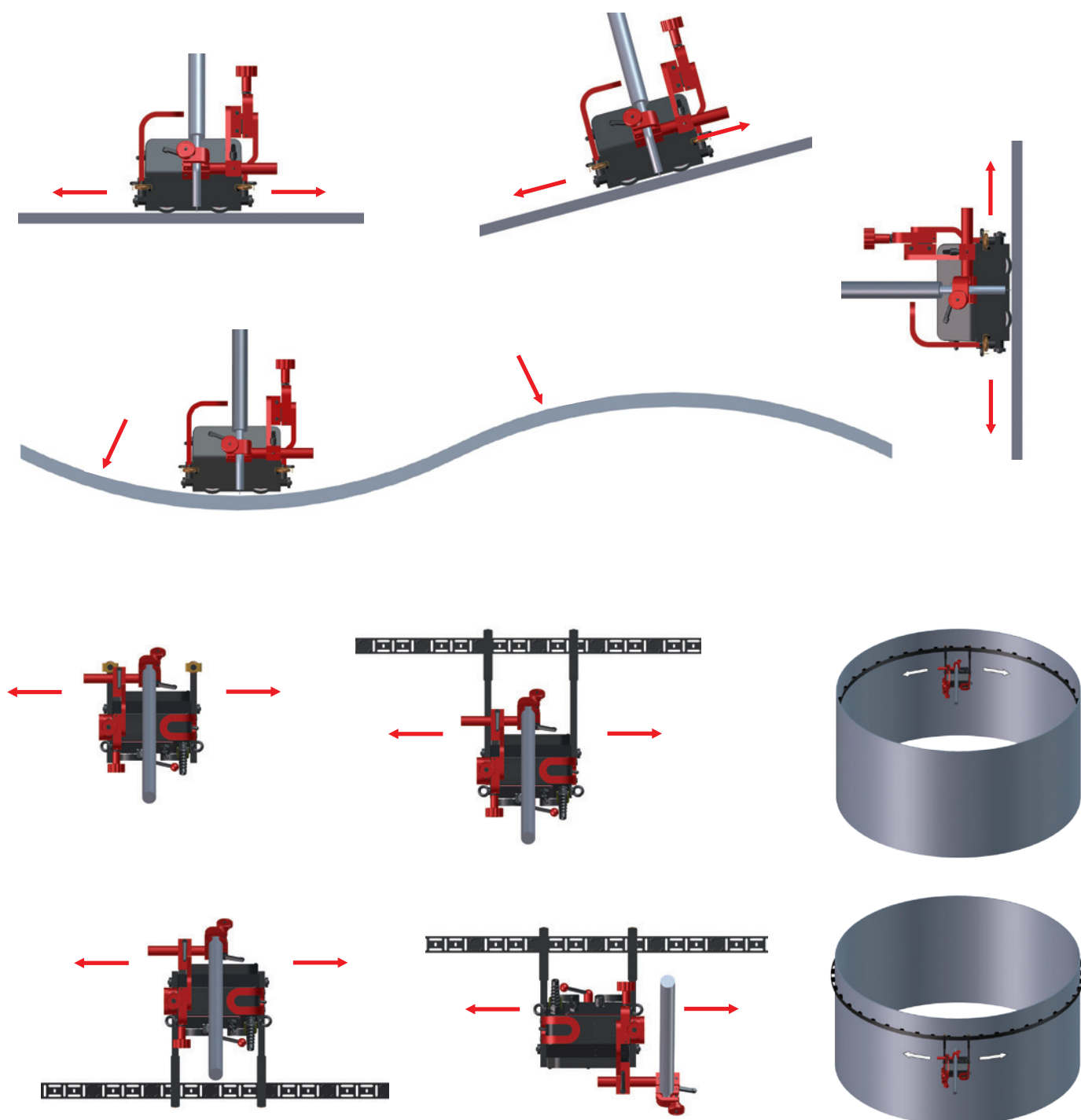
(High Speed - De mare viteză)

Această nouă versiune specială pentru aplicații specifice este acum disponibilă

GECKO HS (High Speed) cu viteză ridicată de deplasare pe orizontală, de până la 220 cm/min (86,6 in/min) este adecvat atât pentru sudarea cu viteză mare cât și pentru debitarea cu plasmă.

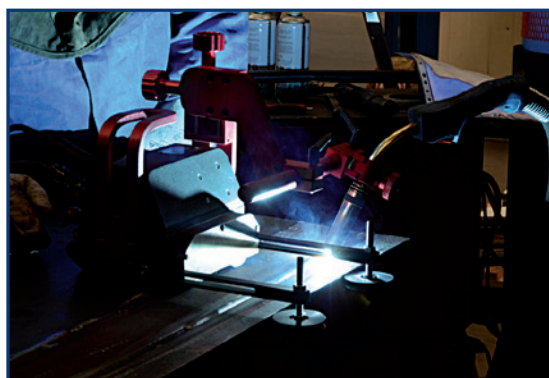
	Sudare continuă		Amorsare simultană a două arcuri electrice
	Sudare cu două torțe		Raza min. de lucru pe suprafață convexă 1000 mm (3.5 ft)
	Viteza pe orizontală: 0 - 110 cm/min (0 - 43.3 in/min)		Raza min. de lucru pe suprafață concavă 1250 mm (4 ft)
	Viteza pe verticală: 0 - 100 cm/min (0 - 39.4 in/min)		Weight 8 kg (18 lbs)

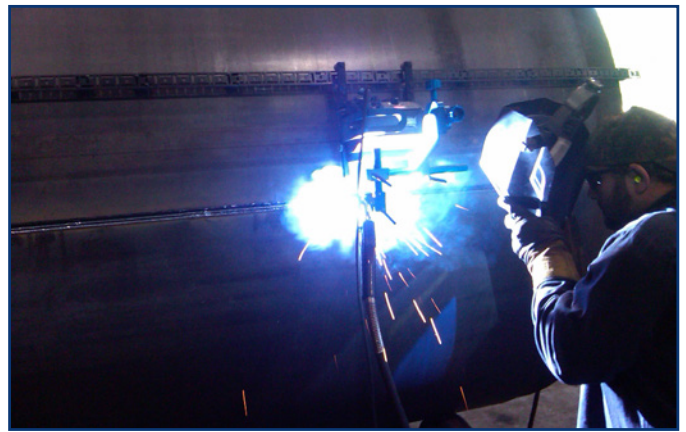
Diversitatea aplicațiilor include sudarea la poziție



Caracteristici principale și avantaje:

- Design compact, ușor, cu o carcasă rezistentă realizată din aluminiu turnat
- Alimentarea cu energie electrică 115 - 230V 50/60 Hz
- Tracțiunea/forța magnetică pozitivă permite utilizarea la poziție
- Comutatorul Pornit/Oprit pentru magnet permite așezarea și ajustarea ușoară pe piesă
- Sistem de transmisie ce nu necesită mentenanță, cu 4 roți și reductor melcat
- Roți cu protecție din silicon rezistent la căldură
- Mecanism de susținere a torței cu prindere rapidă, adecvat pentru diverse tipuri de torțe MIG/MAG cu diametre între 16 - 22 mm (5/8" - 7/8"); opțional până la 35 mm (1.3/8")
- Ajustare precisă a torței cu ajutorul unui mecanism de poziționare în cruce cu șuruburi de reglaj
- Afișaj multifuncțional cu LED-uri - presetarea vitezei de deplasare, unitatea de măsurare (US, EUr), informații despre codurile de eroare
- Sistemul de control al vitezei în buclă închisă stabilizează viteza de deplasare în scopul de a reduce defectele de sudare și costisitoarele prelucrări ulterioare
- Aportul constant de căldură reduce distorsiunile
- Reduce pierderile de material de adaos - elimină pericolul de supraîncălzire
- Sistemul automat ARC PORNIT/OPRIT (ARC ON/OFF) inițiază simultan deplasarea căruciorului și operația de sudare
- Este capabil să transporte și să controleze 2 torțe de sudare
- Brațele de ghidare cu role elimină necesitatea utilizării unei căi de rulare
- Ghidare pe suprafețe diverse
- Îmbunătățește mediul de lucru - scoțând operatorul din imediata apropiere a zonei în care se generează căldură și fum

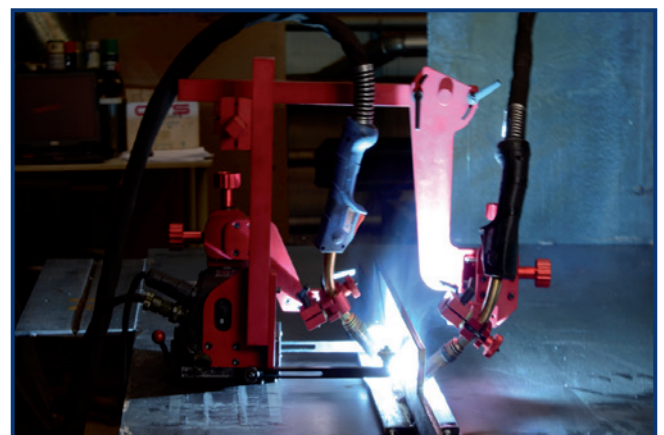
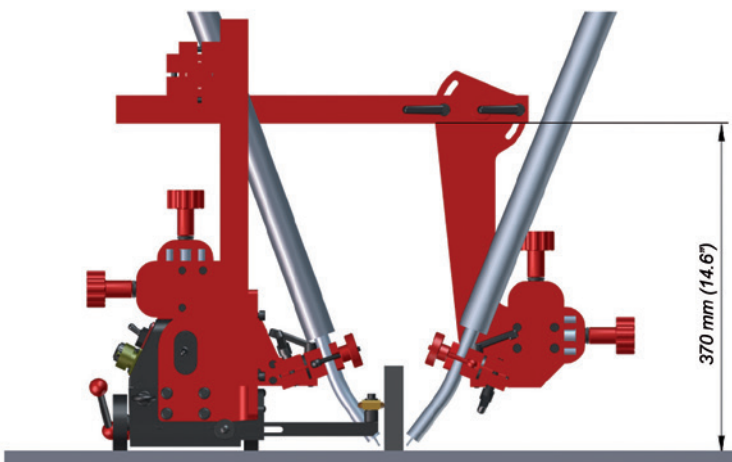
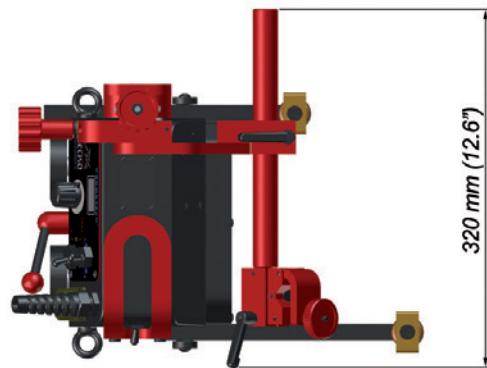
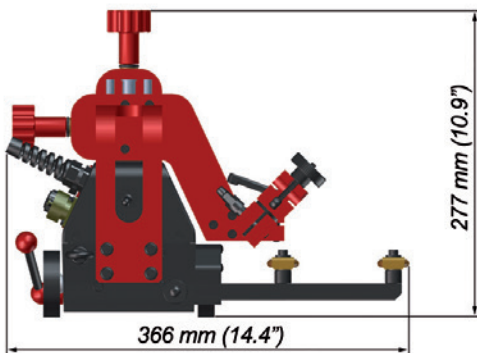




1. Panou de control pentru sistemul de transmisie a mișcării
2. Pârghie de selectare pentru activarea/dezactivarea magnetului
3. Mufă Amphenol pentru amorsarea arcului electric
4. Mufă pentru cablul de alimentare
5. Braț de ghidare reglabil
6. Suport torță cu prindere rapidă
7. Comutator principal (0/I)
8. Mecanism de reglare în cruce pentru poziția pistolului.



Dimensiuni:



SPECIFICAȚII TEHNICE		GECKO
Tensiune		~ 115–230 V, 50–60 Hz
Putere		20 W
Poziții sudare	orizontal	PA (cap la cap orizontal), PB (orizontal cu perete vertical), PC (orizontal în cornișă)
	vertical	PF (vertical ascendent) și PG (vertical descendent)
Raza minimă de lucru pe suprafață convexă		1000 mm (3.5 ft)
Raza minimă de lucru pe suprafață concavă		1250 mm (4 ft)
Diametru torță		16 – 22 mm (0.63 – 0.87"); opțional până la 35 mm (1.38")
Grosimea minimă de material pe care o poate suda		4 mm (0.16")
Garda la sol		4 mm (0.16")
Forța de atracție a magnetului pe orizontală		150 N
Forța de atracție a magnetului pe verticală		100 N
Plaja de ajustare a sistemului de reglare în cruce		0–35 mm (0–1.38"), sus - jos, stânga - dreapta
Viteza pe orizontală		0–110 cm/min; (0–43.3 in/min)
Viteza pe verticală		0–100 cm/min; (0–39.4 in/min)
Greutate		8 kg (18 lbs)

SPECIFICAȚII TEHNICE		GECKO HS
Tensiune		~ 115–230 V, 50–60 Hz
Putere		20 W
Poziții sudare	orizontal	PA (cap la cap orizontal), PB (orizontal cu perete vertical), PC (orizontal în cornișă)
	vertical	dedicat lucrului la orizontală
Raza minimă de lucru pe suprafață convexă		1000 mm (3.5 ft)
Raza minimă de lucru pe suprafață concavă		1250 mm (4 ft)
Diametru torță		16–22 mm (0.63–0.87"); opțional până la 35 mm (1.38")
Grosimea minimă de material pe care o poate suda		4 mm (0.16")
Garda la sol		4 mm (0.16")
Forța de atracție a magnetului pe orizontală		150 N
Forța de atracție a magnetului pe verticală		dedicat lucrului la orizontală
Plaja de ajustare a sistemului de reglare în cruce		0–35 mm (0–1.38"), sus - jos, stânga - dreapta
Viteza pe orizontală		5–220 cm/min; (1.5–86.6 in/min)
Viteza pe verticală		dedicat lucrului la orizontală
Greutate		8 kg (18 lbs)

Accesorii standard



PRW-0466-06-00-00-0
Brațe de ghidare cu role din alamă



Cablu de alimentare 3 m (9,7 ft)



KBL-0466-17-00-00-0
Cablu de 6,5 m pentru amorsarea simultană a două arcuri electrice (21 ft)



UCW-0466-04-00-00-0
TSistem de prindere a torței cu tijă lungă

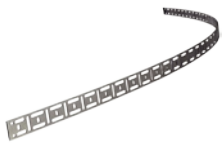
Accesorii opționale pentru ghidare pe suprafețe diverse și aplicații variate



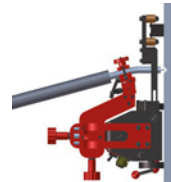
PRW-0466-41-00-00
Brațe de ghidare pentru urmărirea muchiei



PRW-0466-42-00-00-0
Brațe de ghidare
reglabile



PRW-0466-50-01-01-0
Cale de ghidare flexibilă 185
cm (6 ft) 1 buc



PRW-0466-50-02-00-0
Brațe de ghidare pe calea de
ghidare flexibilă



BLO-0466-50-01-10-0
Bloc magnetic 1 buc



ZRZ-0466-19-00-00-0
Suport prindere torță
22 - 35 mm



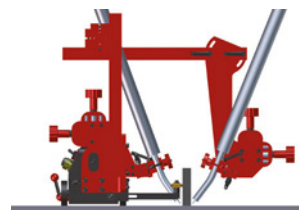
WLK-0476-20-01-00-0
Tijă scurtă pentru suportul
de prindere a torței



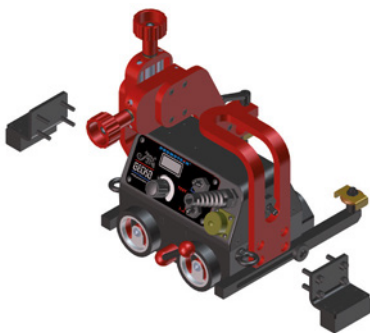
PRD-0466-43-00-00-0
Braț extensie pentru torță



PRW-0466-52-00-00-0
Brațe de ghidare cu role și blocuri
magnetice



PDT-0466-40-00-00-0
Dispozitiv pentru prinderea celei
de-a doua torțe



BLO-0466-44-01-00-0
Bloc cu magnet (față)
M5x25



BLO-0466-45-01-00-0
Bloc cu magnet (spate)
M6x25

[Mai multe informații pe www.promotech.eu](http://www.promotech.eu)



American Welding Society
Supporting Company Member

Mitglied im **DVS**
DVS – Deutscher Verband für Schweißen
und verwandte Verfahren e.V.

Informațiile pot suferi modificări fără înștiințare în prealabil.



PROMOTECH Sp. z o.o.
ul. Elewatorska 23/1, 15-620 BIAŁYSTOK, POLAND
tel. (+48 85) 678 34 05, fax (+48 85) 662 78 77
marketing@promotech.eu www.promotech.eu

Distribuitor local:

